



# Comité Multisectorial de Migración 2D

Sesión 3  
2024





# Política Anti-Monopolio

Los participantes de Grupos de Trabajo, Comités e iniciativas asociativas similares deben recordar siempre que el propósito de estos espacios, liderados por GS1 Colombia | LOGYCA / ASOCIACIÓN, es **mejorar las habilidades y posibilidades para que todos los actores de las redes de valor puedan competir con mayor eficiencia y eficacia**, y proveer así un mejor servicio al consumidor y/o usuario final.

En consecuencia, las actividades de GS1 Colombia | LOGYCA / ASOCIACIÓN y en general, de la organización LOGYCA siempre incorporan el principio de colaboración entre competidores, clientes y proveedores como el valor fundamental que guía su acción. Derivado de lo anterior, es imperativo un riguroso comportamiento frente a las normas antimonopolio y de protección de la competencia, las cuales se traducen en los siguientes postulados:

# Política Anti-Monopolio



La participación debe ser voluntaria y la no participación no puede ser utilizada para penalizar a ninguna empresa o actor de la red de valor.



Si algún participante considera o siente que el grupo está incursionando en una discusión que viola los términos descritos previamente, el tema debe ser congelado hasta poder obtener la opinión y recomendaciones de expertos legales.



Pruebas, pilotos y procesos de recolección de datos e información deben estar dirigidos por protocolos previamente establecidos y, revisados por consejeros legales cuando sea necesario.



Nunca deben presentarse ni permitirse discusiones sobre precios, asignación de clientes o productos y reparticiones de mercado.



Las reuniones deben seguir una agenda preparada con anticipación y lo discutido y acordado debe consignarse en actas, cuya elaboración se hará la brevedad posible una vez terminada la reunión. Las agendas y actas, cuando se requiera, deben ser revisadas por consejeros legales.

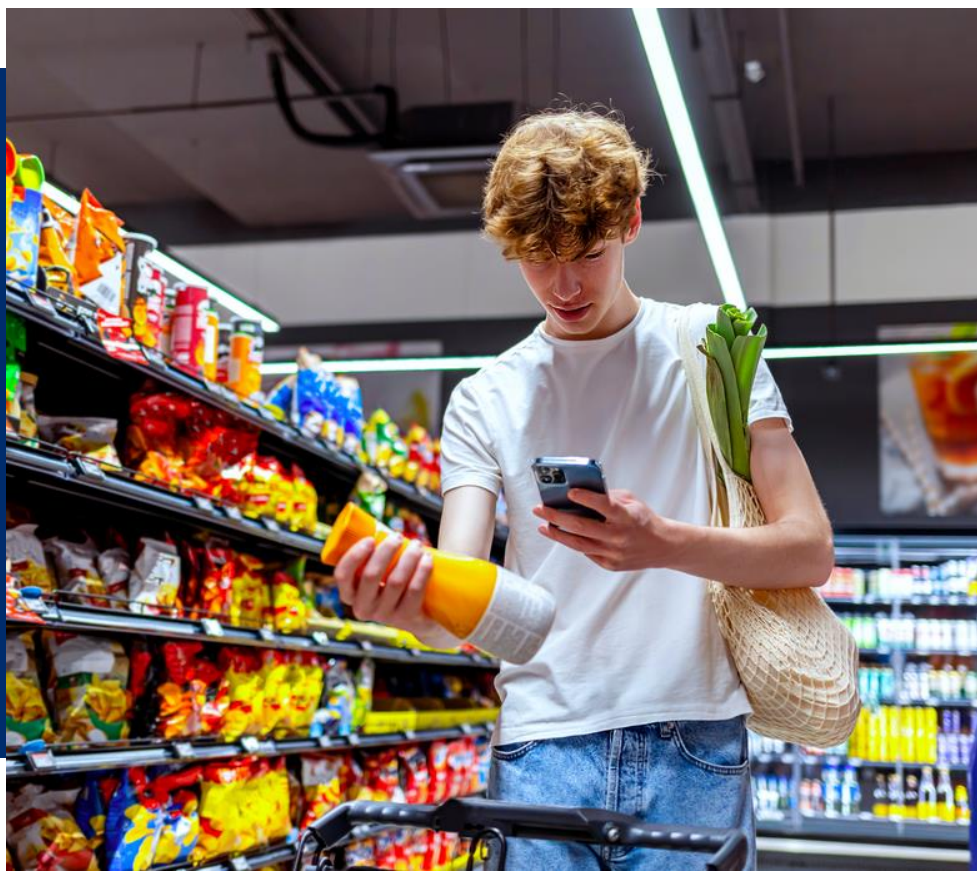


Todos los estándares, guías de implementación de estándares, definición de mejores prácticas y recomendaciones de implementación de mejores prácticas son de carácter voluntario.



Las decisiones de los Grupos de Trabajo, Comités e iniciativas asociativas similares tienen el carácter de recomendaciones. Las empresas mantienen en todo momento su total capacidad y libertad de tomar decisiones independientes.





# AGENDA

1. Bienvenida (5 min).
2. Actualización de cronograma(5 min).
3. Socialización de la matriz. (15 min).
4. Actividad de definición de alcance de las pruebas de concepto para la migración 2D (40min).
5. Socialización (20min).
6. Próximos pasos (5min).



Comité Técnico

# Objetivo

---

Liderar la adopción e implementación de los códigos 2D en la industria y comercio en Colombia, alineándonos al plan de trabajo de GS1 Global a 2027.

## ¿Quiénes están aquí?

Representantes con la capacidad de tomar decisiones y comprometer a la empresa en todos los asuntos relacionados con el Comité 2D de GS1.





**Bienvenidos**

# Empresas participantes 2024

Pioneros de la migración 2D en Colombia





## FASES: IMPLEMENTACIÓN

# ¿En qué vamos a trabajar hoy?...

*Hoy vamos a definir el alcance de las pruebas de concepto que vamos a realizar este año.*





# Nuevo Calendario 2024



## Feedback

# ¿Cómo nos fue?

Solucionando la matriz:

- ¿qué encontraste?
- ¿Esta matriz nos ayudó a aclarar qué buscamos de la migración 2D?



A lo que vinimos...

# ACTIVIDAD

Definición de los objetivos para la migración 2D por grupos

Vamos a responder las siguientes





## ¿QUÉ?

## ALCANCE



### Geografía y alcance del producto

- País/zona geográfica
- Número de tiendas para el comercio minorista
- Categoría de producto
- Tipo de producto (peso fijo/variable o número fijo)
- Marca del producto (marca blanca o de marca)
- Productos (número de productos afectados)



### Alcance de la cadena de valor

- Identificar a las partes interesadas de la cadena de valor de extremo a extremo involucradas
- Describir los procesos de negocio afectados
- Mapear los datos y los sistemas de TI afectados



### Código de barras y alcance de datos

- Selección de código 2D
  - Código QR con GS1 Digital Link
  - Matriz de datos con GS1 Digital Link
  - GS1 DataMatrix con cadenas de elementos GS1
- El GTIN debe incluirse en todos los códigos de barras 2D
- La selección de datos variables para incluir en los códigos de barras 2D.



### Pilot scope

- Tipo de ecosistema (cerrado o abierto)
- Tipo de proyecto (investigación, prueba de concepto, piloto, implementación)
- Tipo de implementación (virtual, completa o híbrida)
- Tiempo (inicio y duración del piloto)



# El QR viaja por Colombia

## ¡Descubre cómo llevar tus productos al siguiente!

¡Llegamos a tu ciudad!

**Bogotá**  
4 de julio

**Barranquilla**  
11 de julio

**Medellín**  
1 de agosto

**Cali**  
13 de agosto

**Bucaramanga**  
15 de septiembre

**Aprende los beneficios que los códigos QR impulsados por GS1 le proporcionan a tu empresa y a tus productos.**

**\$** Formación sin costo  
**Cupos limitados**

## Próximos pasos

# Para la próxima sesión...

Para la próxima sesión debes:

- Definir el alcance de las pruebas de concepto realizadas por su organización.
- Cómo proveedor de soluciones debes diligenciar las soluciones que soporten la migración 2D.





# ¡Síguenos en redes sociales!

## ¿Quieres conocer más sobre GS1 Colombia?



Like



Comenta



Comparte



Guárdalo



@GS1Colombia



@gs1-colombia



<https://www.gs1co.org/>



@gs1colombia



@gs1\_colombia



¡Síguenos aquí!