

Estándares GS1

Uso



Agenda

- Trazabilidad
 - GTS
 - GTC





Trazabilidad





La confianza comienza con la **trazabilidad**
Conectar los puntos con los estándares GS1.

A woman with blonde hair, wearing a white lab coat, is shown in profile from the waist up. She is holding a handheld device, possibly a scanner or a tablet, and looking at it. The background is a laboratory or office setting with shelves containing various items, including what appear to be boxes or containers. The entire image has a warm, orange-tinted overlay.

GTS (Global Traceability Standard)

Estándar Global de Trazabilidad GS1 (GTS)

Es un estándar que busca ayudar a las organizaciones e industrias en el diseño e implementación de sistemas de trazabilidad basado en el sistema de estándares GS1

Alcance del GS1 GTS V2.0

La transformación y procesamiento de materias primas, ingredientes y productos intermedios.

Agregación y desagregación de productos, especialmente para los materiales de embalaje.

Transporte y distribución, incluidos diversos tipos de transporte, es decir, aire, tierra y agua

El mantenimiento, reparación o revisión de las máquinas utilizadas para producir el producto y

El consumo, disposición y destrucción del producto.

Reducing **waste** and **shrinkage**



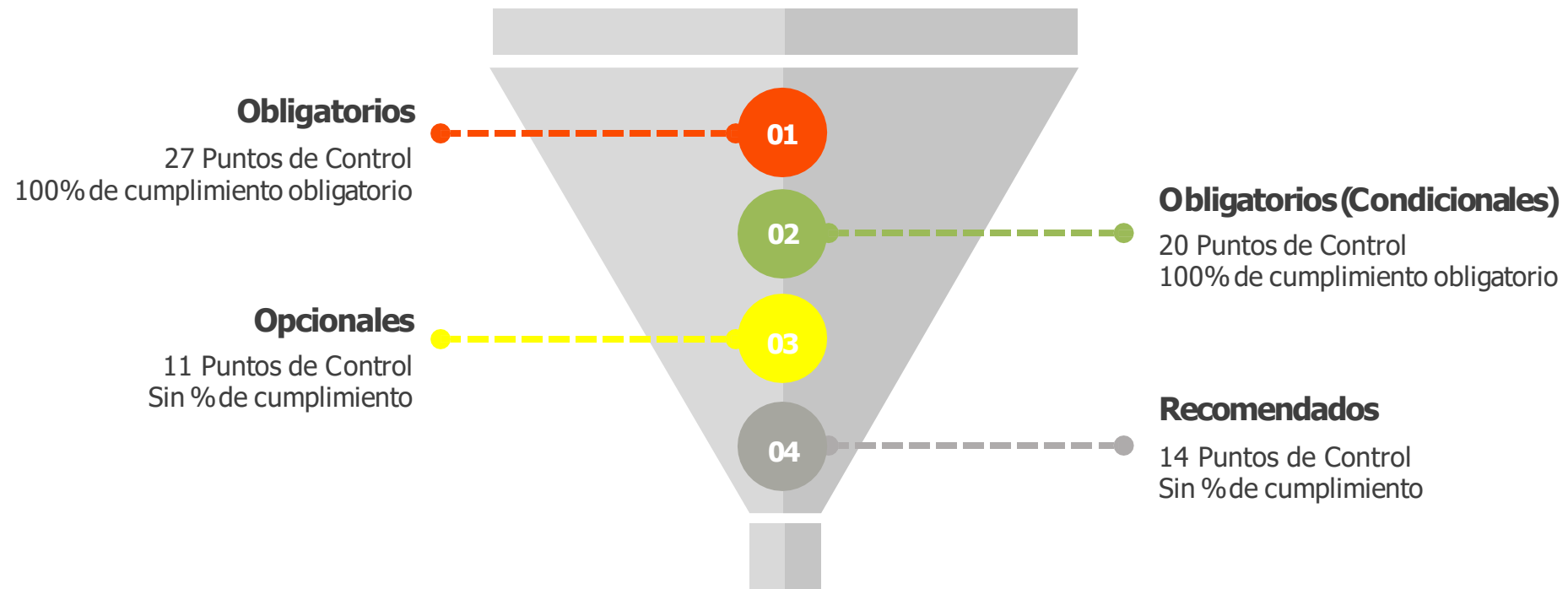


GTC (Global Traceability Compliance Criteria)

¿Qué es el GTC?

- Es una herramienta de GS1 que permite evaluar el sistema de trazabilidad de una organización a partir de criterios de auditoría
- EL GTC fue construido con base en las mejores prácticas, basadas en la evolución de las necesidades de la industria, las normas internacionales, y los estándares globales.
- De acuerdo al nivel de implementación, las empresas pueden acreditar sus procesos de trazabilidad bajo el estándar GS1 GTS.

Niveles de Cumplimiento



*La certificación se obtiene con el cumplimiento al 100% de los puntos de control obligatorios y obligatorios condicionales.
**Los puntos de control opcionales y recomendados no tienen un porcentaje de cumplimiento mínimo ya que su objetivo es definir un status de madurez del sistema de trazabilidad.

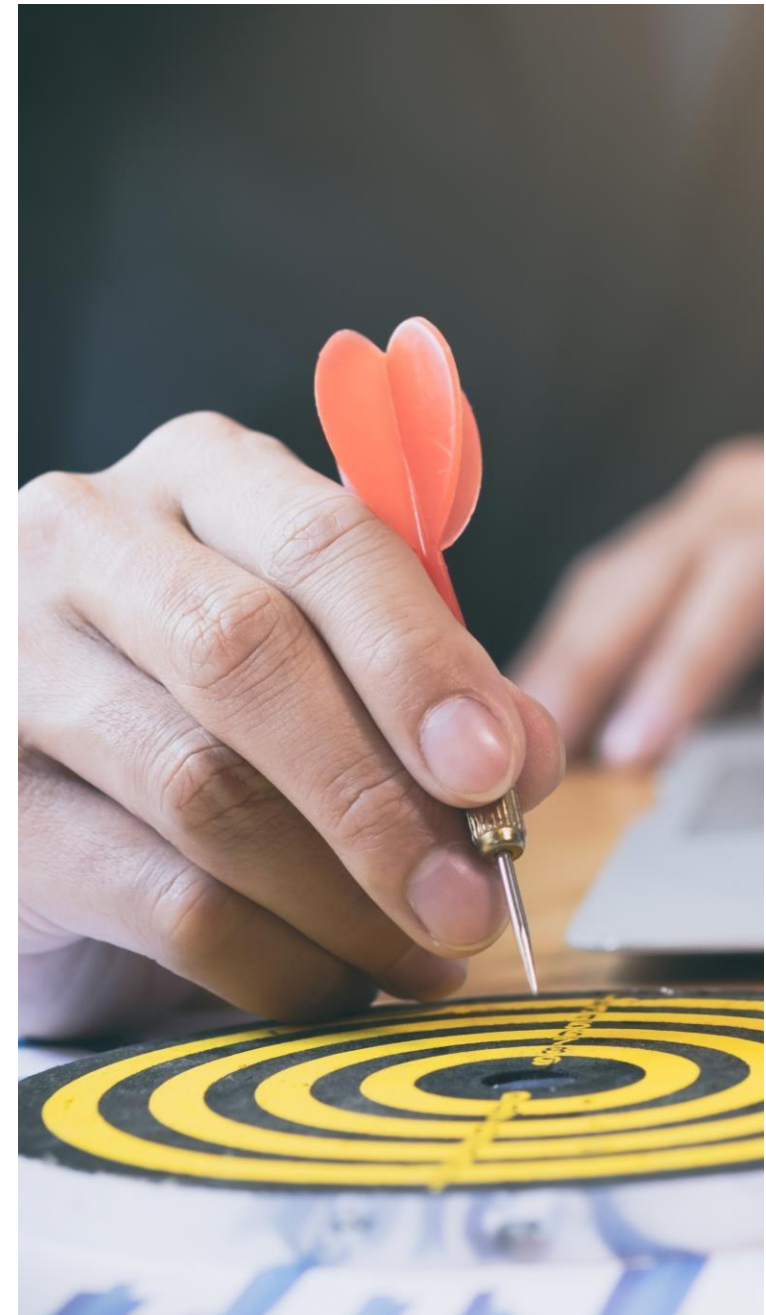
Resumen

GTS (Estándar Global de Trazabilidad)

Es un estándar de GS1 que busca ayudar a las organizaciones e industrias en el diseño e implementación de sistemas de trazabilidad.

GTC (Cumplimiento de trazabilidad global)

Es la herramienta de GS1 que permite auditar la implementación de un sistema de trazabilidad basado en los requerimientos del GTS.





**Para más
información
escribáanos a**

estandares@gs1co.org